



01.09.16 > 31.08.19

DER SCHLÜSSEL FÜR DIE ZUKUNFT DER JUGENDLICHEN IN DER GROßREGION



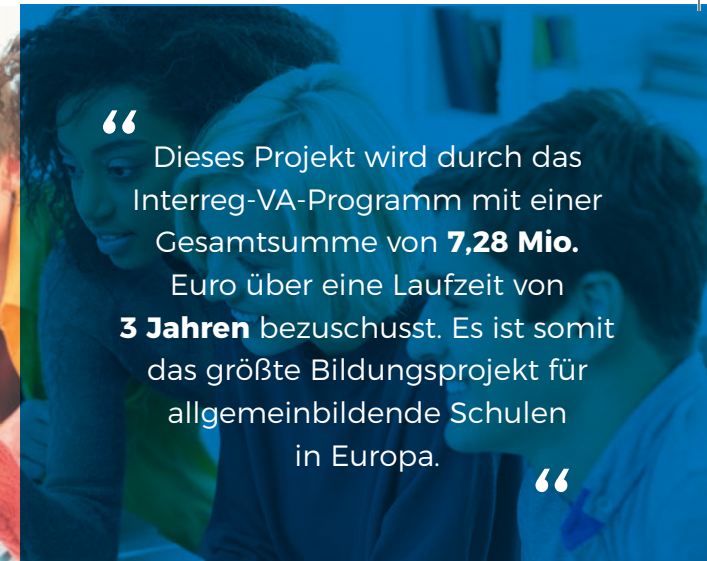
SPRACHEN
DEMOKRATIEBILDUNG
UND INTERKULTURALITÄT
UND GRENZÜBERGREIFENDE
BERUFSORIENTIERUNG

Interreg 
Grande Région | Großregion
Fonds européen de développement régional | Europäischer Fonds für regionale Entwicklung

SESAM'GR BIETET DEN JUNGEN MENSCHEN VON DER FRÜHKINDLICHEN ERZIEHUNG BIS ZUR BERUFS-AUSBILDUNG, DIE SCHLÜSSELKOMPETENZEN, DIE SIE FÜR EIN MITEINANDER LEBEN UND EIN MITEINANDER ARBEITEN IN DER GROßREGION BENÖTIGEN.

Die SESAM'GR-Partner aus Lothringen, Luxemburg, dem Saarland, Wallonien und Rheinland-Pfalz machen sich stark für die Bildung der jungen Menschen zu aktiven, demokratischen Bürgerinnen und Bür-

ger in der Großregion (dem Europa der Nachbarschaft) sowie zu zukünftigen Akteuren auf dem großregionalen Arbeitsmarkt. Sie möchten moderne Antworten geben auf die Herausforderungen der Bildung im 21. Jahrhundert, geprägt durch den massiven Wandel unserer Gesellschaften und des Arbeitsmarktes und somit durch unterschiedliche Arten von grenzübergreifenden Aktivitäten die Mehrsprachigkeit, die Demokratiebildung sowie die interkulturellen Kompetenzen der jungen Menschen und die grenzübergreifenden Berufsorientierung stärken.

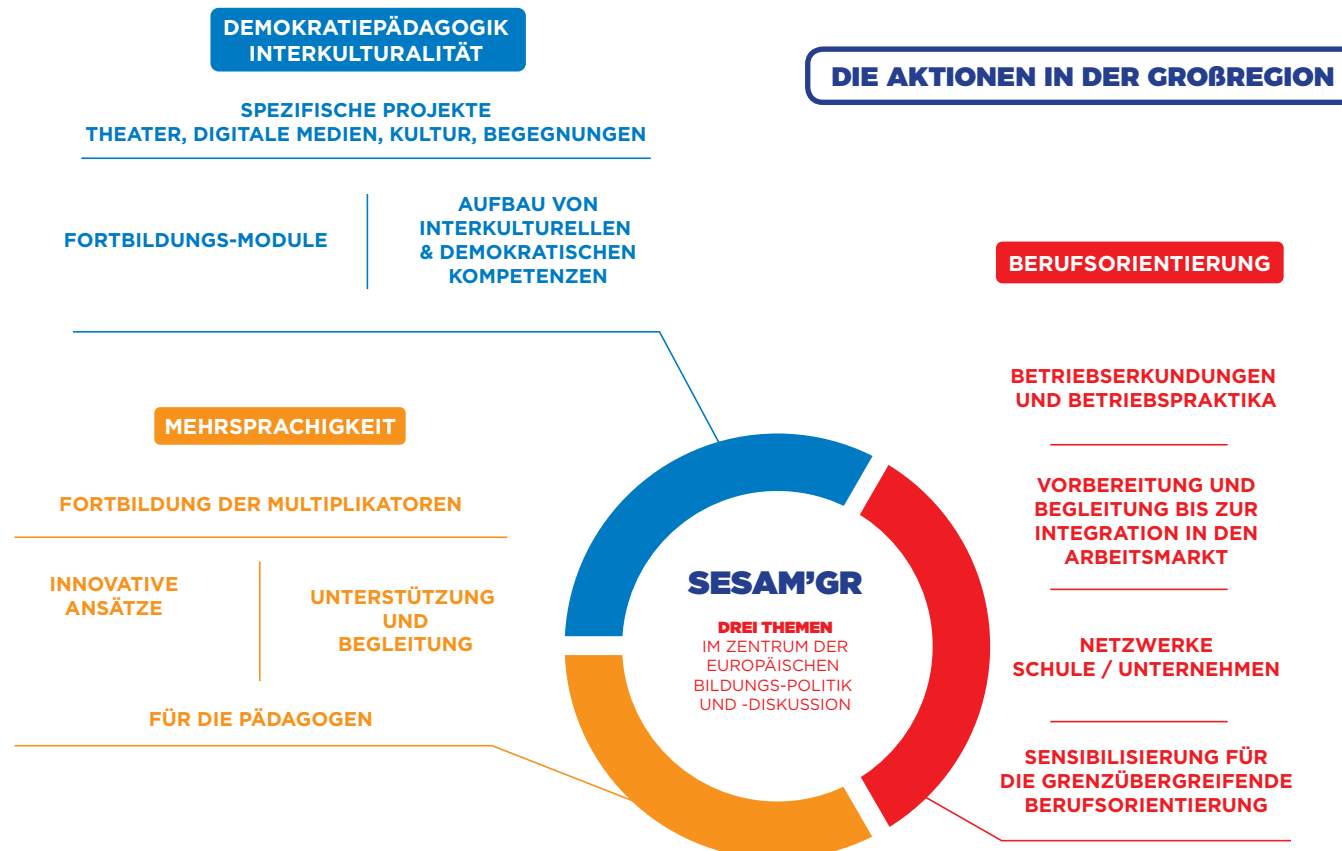


“ Dieses Projekt wird durch das Interreg-VA-Programm mit einer Gesamtsumme von **7,28 Mio.** Euro über eine Laufzeit von **3 Jahren** bezuschusst. Es ist somit das größte Bildungsprojekt für allgemeinbildende Schulen in Europa. “

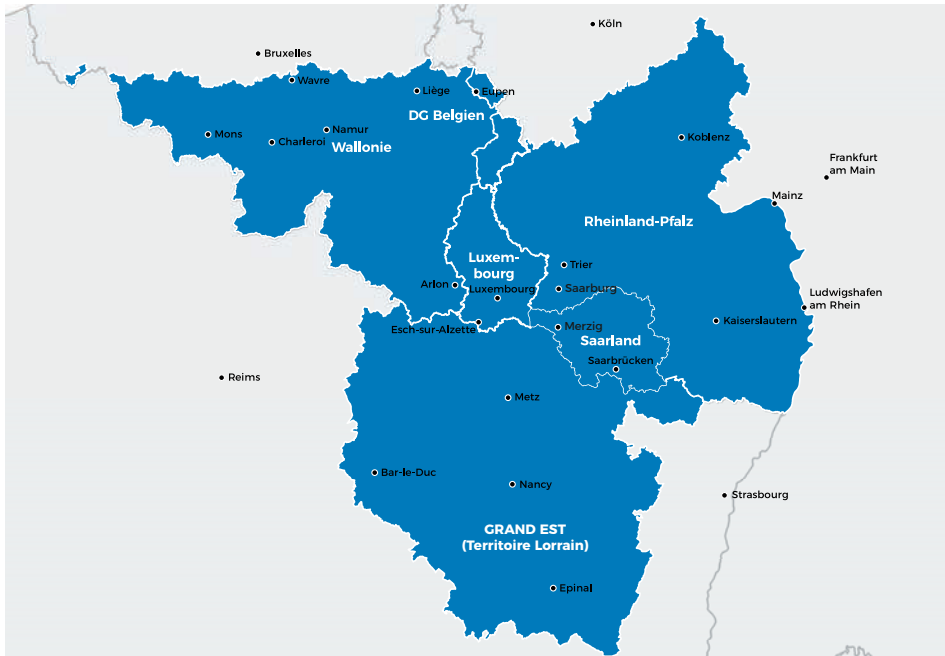
Es ist das erste, das Partner im Bereich der Bildung aus den 6 Regionen der Großregion zusammenbringt:

- INSTITUTIONELLE PARTNER (BILDUNGS-MINISTERIEN, GEBIETSKÖRPERSCHAFTEN, VERTRETER STAATLICHER EINRICHTUNGEN)
- VERTRETER DER DEUTSCHEN, BELGISCHEN, FRANZÖSISCHEN UND LUXEMBURGISCHEN BILDUNGSSYSTEME
- ORGANISATIONEN AUS DEM FORMALEN UND NON-FORMALEN BEREICH

Die Partner SESAM'GR engagieren sich für das Zusammenleben und die Berufsfähigkeit der jungen Menschen in der Großregion (dem Europa der Nachbarschaft) und erarbeiten innovative Antworten auf die Herausforderungen für die Bildung im 21. Jahrhundert, die sich durch den massiven Wandel unserer Gesellschaften und des Arbeitsmarktes ergeben.



DIE GRENZÜBERSCHREITENDE GROßREGION



DIE PARTNER



KONTAKT

DÉPARTEMENT DE LA MOSELLE
 SERVICE DES POLITIQUES CONTRACTUELLES ET TRANSFRONTALIÈRES

(+33) (0)3 87 37 82 27 / maud.lorenzi@moselle.fr